



ZELENÉ DOTACE PRO BYTOVÉ DOMY



CO JE TO?

ZELENÉ DOTACE PRO BYTOVÉ DOMY JSOU ZAMĚŘENY NA REALIZACI OPATŘENÍ VEDOUcí K ÚSPORÁM ENERGIE A ZVÝŠENÍ OBNOVITELNÝCH ZDROJŮ ENERGIE VE STÁVAJÍCÍCH BYTOVÝCH DOMECH . MEZI TAKOVÁ OPATŘENÍ PATŘÍ NAPŘ. FOTOVOLTAICKÉ SYSTÉMY, ZATEPLENÍ, DEŠŤOVKA, KOTLE, KAMNA I TEPELNÁ ČERPADLA, ZELENÉ STŘECHY, NOVOSTAVBA A DALŠÍ.

KDO MŮŽE ŽÁDAT O DOTACI?

- VLASTNÍK STÁVAJÍCÍHO BYTOVÉHO DOMU;
- STAVEBNÍK NOVÉHO BYTOVÉHO DOMU;
- POVĚŘENÝ VLASTNÍK BYTOVÉ JEDNOTKY;
- SPOLEČENSTVÍ VLASTNÍKŮ JEDNOTEK STÁVAJÍCÍHO BYTOVÉHO DOMU;
- OSOBA, KTERÉ SVĚDČÍ PRÁVO STAVBY NOVÉHO BYTOVÉHO DOMU.
- NABYVATEL BYTOVÉ JEDNOTKY V NOVÉM BYTOVÉM DOMĚ (V POSTAVENÍ ŽADATELE MŮŽE BÝT TAKÉ ZÁJEMCE O KOUPI BYTOVÉ JEDNOTKY V NOVÉM BYTOVÉM DOMĚ, KTERÝ ZÁJEM O KOUPI PROKÁŽE PÍSEMNOU DOHODOU UZAVŘENOU SE STAVEBNÍKEM NEBO PRVNÍM VLASTNÍKEM TOHOTO DOMU); OSOBA, KTERÉ SVĚDČÍ PRÁVO STAVBY NOVÉHO BYTOVÉHO DOMU.

NA CO LZE ŽÁDAT?



- ZATEPLENÍ



- FOTOVOLTAICKÁ ELEKTRÁRNA



- DEŠŤOVKA



- ZELENÉ STŘECHY



- VÝMĚNA NEEKOLOGICKÉHO KOTLE



- DOBÍJECÍ STANICE



- VÝSADBA ZELENĚ



- VENKOVNÍ STŘEŠNÍ KRYTINA



- REKUPERACE



- PROJEKT



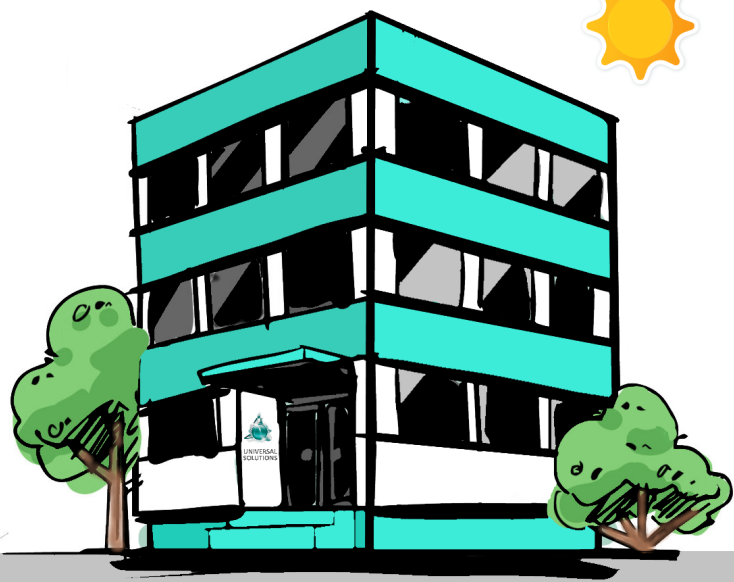
- SYSTÉM NA PŘÍPRAVU TEPLÉ VODY



- VYUŽITÍ VODY Z ODPADNÍCH VOD



- NOVOSTAVBA



PROJEKT NA KLÍČ

- NA CO KONKRÉTNĚ MŮŽE BYTOVÝ DŮM ŽÁDAT?
- JAKÁ JE VÝŠE FINANČNÍHO PŘÍSPĚVKU?



KOLIK MOHU ZÍSKAT?



VÝŠE DOTACE JE STANOVENA NA MAXIMÁLNĚ 50 % VZNIKLÝCH NÁKLADŮ. CELKOVÁ DOTOVANÁ ČÁSTKA SE ODVÍJÍ OD TOHO V JAKÉM ROZSAHU, ALE TAKÉ KVALITĚ BYLA DANÁ OPATŘENÍ PROVEDENA. STANOVENÉ ČÁSTKY PŘÍSPĚVKU JSOU INDIVIDUÁLNÍ A POHYBUJÍ SE U BYTOVÝCH DOMŮ V ŘÁDECH DESETITISÍCŮ AŽ STATISÍCŮ KORUN. PODPORA JE POSKYTOVÁNA NA NĚKOLIK DRUHŮ OBLASTÍ.

OBLAST	PODPORA	NA CO KONKRÉTNĚ JE DOTACE?
ZATEPLENÍ	00 AŽ 3 800 KČ/M ²	DOTACE SE VZTAHUJE NA ZATEPLENÍ STROJŮ, STŘECH, OBVODOVÝCH STĚN NEBO PODLAH. JE MOŽNO V RÁMCI TĚTO PODPORY VYMĚNIT OKNA I DVEŘE NEBO DALŠÍ OTVORY.
NOVOSTAVBY	150 000 KČ/BYTOVÁ JEDNOTKA	DOTACE NA STAVBU NOVÉHO BYTOVÉHO DOMU S CO MOŽNÁ NEJNIŽŠÍ ENERGETICKOU NÁROČNOSTÍ BUDOVY. PŘÍPADNĚ KOUPI NOVÉ BYTOVÉ JEDNOTKY.
KOTLE, KAMNA A TEPELNÁ ČERPADLA	INDIVIDUÁLNÍ OD 10 000 AŽ PO 35 000 KČ/BYTOVÁ JEDNOTKA	DOTACE SLOUŽÍ NA VÝMĚNU HLAVNÍCH ZDROJŮ TEPLA, KTERÉ SPADAJÍ DO 1. NEBO 2. EMISNÍ TŘÍDY.
FOTOVOLTAICKÉ SYSTÉMY	500 000 KČ/BYTOVÝ DŮM	DOTACE JE URČENA NA VYTVOŘENÍ FOTOVOLTAICKÉ ELEKTRÁRNY A VYUŽITÍ VLASTNÍ VYTVOŘENÉ ENERGIE V BYTOVÉM DOMĚ.
DEŠŤOVKA, DEŠŤOVÁ A ODPADNÍ VODA	AŽ MILIONY KORUN	DOTACE URČENÁ NA EFEKTIVNÍ VYUŽITÍ DEŠŤOVÉ VODY A SYSTÉMU ODPADNÍ VODY.
ZELEŇ	2 500 AŽ 50 000 KČ	DOTACE NA VÝSADBU STROMŮ.
PŘÍPRAVA TEPLÉ VODY, SOLÁRNÍ OHŘEV	AŽ MILIONY KORUN	DOTACE, KTERÁ PŘÍSPĚJE NA KOUPI A SPUŠTĚNÍ SYSTÉMŮ K PŘÍPRAVĚ TEPLÉ VODY.
STÍNÍČÍ TECHNIKA	OD 50 000 KČ AŽ PO STATISÍCE KORUN	DOTACE SE VZTAHUJE NA KOUPI ROLET, ŽALUZII A DALŠÍ STÍNÍČÍ TECHNIKY.
ŘÍZENÍ VĚTRÁNÍ S REKUPERACÍ	25 000 AŽ 35 000 KČ	DOTACE JE URČENA KE KOUPI SYSTÉMU, KTERÝ BUDE SLOUŽIT K VĚTRÁNÍ A OPĚTOVNĚMU ZÍSKÁVÁNÍ TEPLA.
ZELENÉ STŘECHY	AŽ 300 000 KČ	DOTACE NA STAVBU ZELENÝCH STŘECH NA BYTOVÝCH DOMECH.
VYUŽITÍ TEPLA Z ODPADNÍ VODY	10 000 KČ/BYTOVÁ JEDNOTKA	DOTACE K POŘÍZENÍ A INSTALACI CENTRÁLNÍHO SYSTÉMU PRO VYUŽITÍ TEPLA PRÁVĚ Z ODPADNÍ VODY.
EKOMOBILITA	45 000 KČ/DOBÍJECÍ STANICE	DOTACE SLOUŽÍ KE KOUPI DOBÍJECÍCH STANIC PRO VOZIDLA.
PROJEKTOVÁ PODPORA	INDIVIDUÁLNÍ DLE TYPU OPATŘENÍ AŽ 70 000 KČ	DOTACE FINANCUJE PŘÍPRAVU PROJEKTŮ, ZJIŠTĚNÍ ENERGETICKÉ NÁROČNOSTI, ATD.



NABÍZÍME VÁM PROJEKT NA KLÍČ - ZPRACUJEME KOMPLETNÍ PROJEKT, NACHYSTÁME PODKLADY K PODÁNÍ ŽÁDOSTI VČETNĚ JEJÍ REGISTRACE NA SFŽP.

V PŘÍPADĚ ZÁJMU NÁS NEVÁHEJTE KONTAKTOVAT.

UNIVERSAL SOLUTIONS S.R.O.

FRANCOUZSKÁ 404, 39701 PÍSEK, KORESPONDENČNÍ ADRESA : ALŠOVO NÁM. 178 - VNITŘNÍ MĚSTO, 397 01 PÍSEK,
IČ 03470300, DIČ CZ03470300



UNIVERSALSOLUTIONS@EMAIL.CZ



773 009 730 ; 775 865 242; 777 282 522



WWW.UNIVERSALSOLUTIONS.CZ